



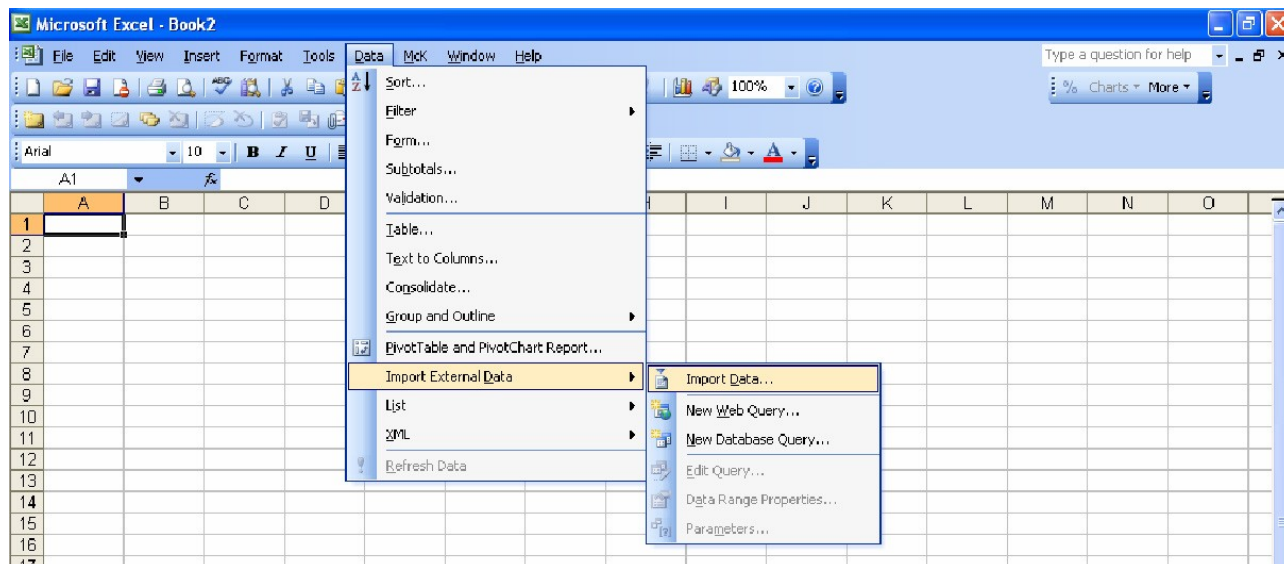
Import pliku CSV do programu Excel

instrukcja

Aby poprawnie zaimportować plik CSV do programu Excel należy wykonać poniższe kroki. W innym przypadku mogą pojawić się problemy z polskimi znakami. Kodowanie polskich znaków – UTF-8.

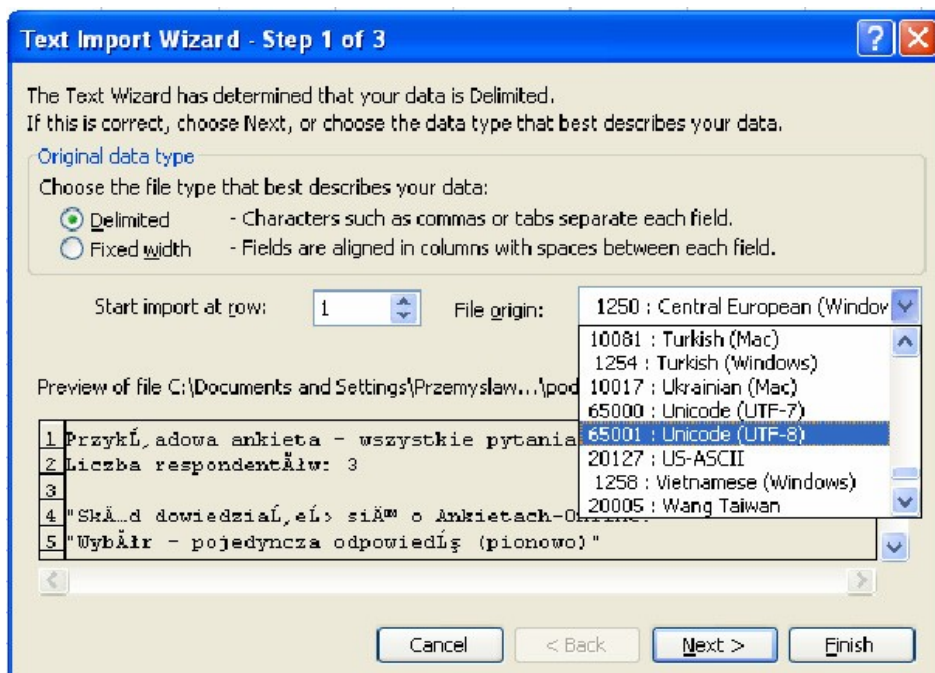
1. Uruchom program Excel i utwórz nowy dokument - zeszyt (ang. *book*) .

2. Przejdź do menu “Dane” (Data), następnie “Importuj zewnętrzne dane” (*Import External Data*) oraz “Importuj dane...” (*Import Data...*).

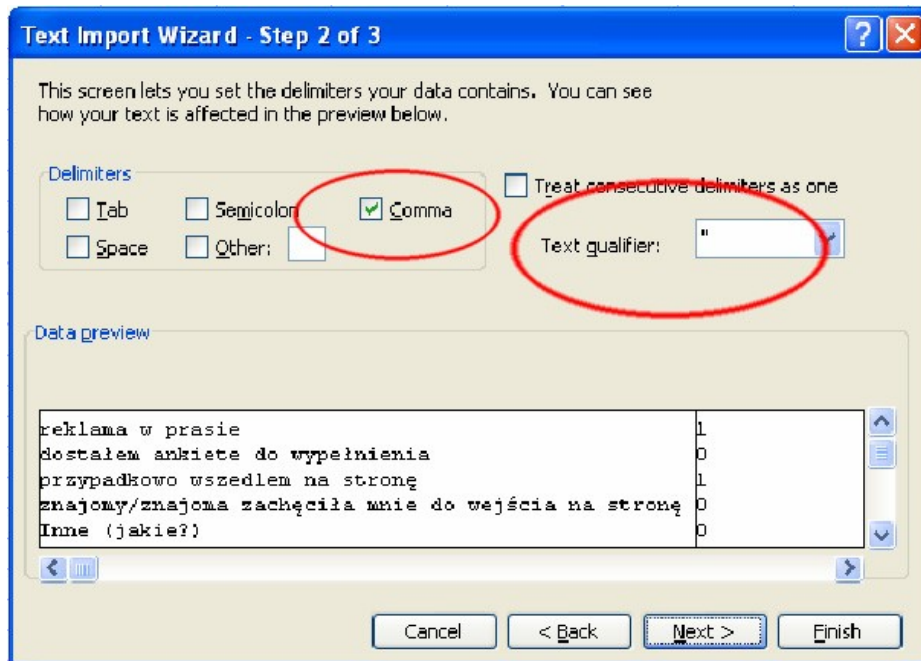


3. Wybierz plik z lokalizacji, gdzie go zachowałeś.

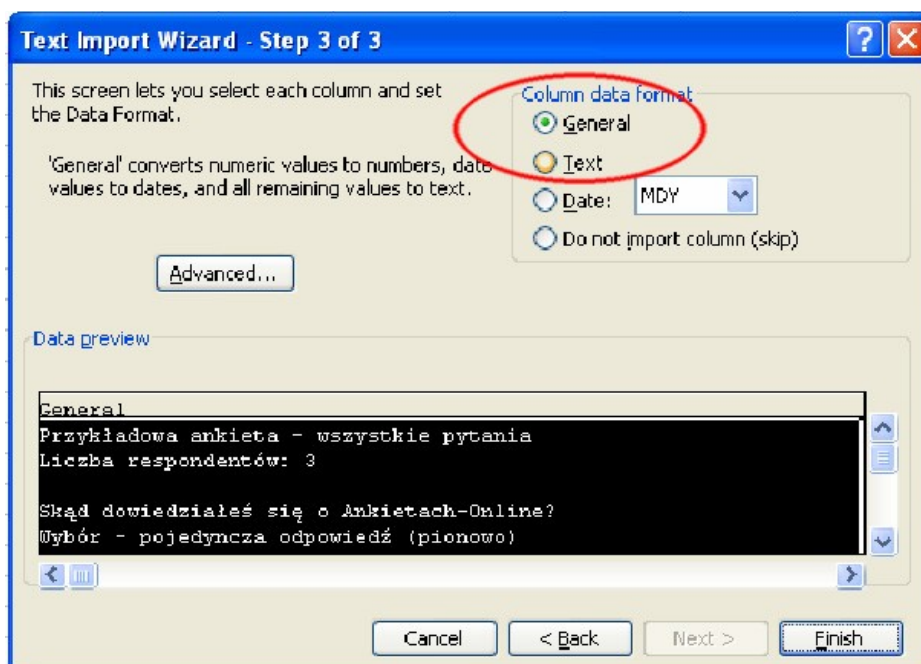
4. Ustaw Pochodzenie Pliku (*File Origin*) na kodowanie 65001 Unicode (UTF -8) – żeby mieć polskie czcionki.



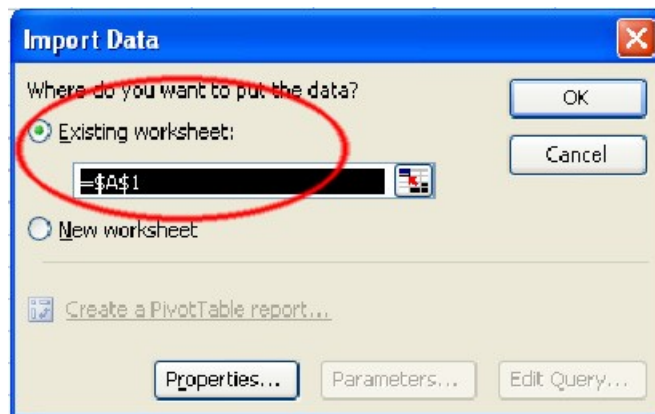
5. Ustaw przecinek jako separator danych, a cudzysłów jako separator tekstu.



6. Wybierz format ogólny, a następnie kliknij "Zakończ".



7. Wybierz komórkę \$A\$0 jako cel importu danych.



8. Kliknij OK. Gotowe!!!